

Le paysage, bien + qu'une carte postale !



Patrimoine **vivant**, le paysage est un **cadre de vie**, vecteur de **bien-être** social. Fondé sur l'histoire et la géographie, le paysage **relie, structure et inspire** les projets de société.

Pour un paysage choisi, non subi, une
méthode paysage existe,
la connaissez-vous ?



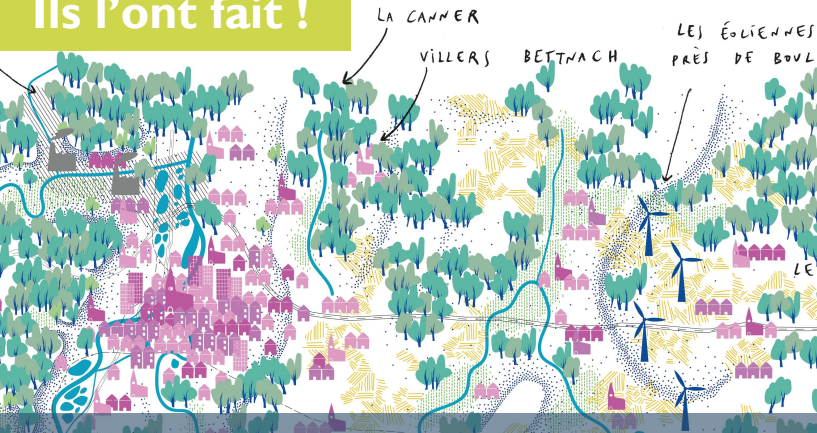
Le paysage, au du projet politique local

- Pour attirer entreprises, habitants, touristes
atout économique
- Pour incarner le bien commun, favoriser
la santé et la participation citoyenne
atout social
- Pour préserver la biodiversité, adapter
les territoires et gérer les ressources
atout environnemental

La **méthode paysage**
pour répondre aux **défis des transitions !**



Ils l'ont fait !



Paysage & planification

Le SCoT de l'agglomération messine, Grand Prix National du Paysage 2024 pour son plan « *Pensons et dessinons les paysages* », fédérant 224 communes autour d'une vision paysagère.

➡ Pourquoi pas chez vous ?



An aerial photograph of a city grid in Nantes, France, overlaid with various landscape planning elements. A prominent pink banner at the top left contains the text 'Ils l'ont fait !'. The map features several colored overlays: a large green area with three blue circular ponds, a purple line tracing a path through the city, and various smaller green and blue patches. Street names like 'Boulevard de la République' and 'Boulevard de la Liberté' are visible. The overall theme is urban landscape planning and citizen participation.

Ils l'ont fait !

Paysage & participation citoyenne

**À Nantes, les habitants co-rédigent des
plans paysage-patrimoine.**



Pourquoi pas chez vous ?



Ils l'ont fait !



Paysage & résilience

A Blois ou dans le projet Grand Site de France Marais de Brouage, les élus utilisent le paysage pour gérer le risque d'inondation ou de submersion.

↳ Pourquoi pas chez vous ?



Ils l'ont fait !



Paysage & agroécologie

À Saint-Pierre-de-Frugie, le paysage devient un projet local d'alimentation et de culture, porté par le Parc Naturel Régional du Périgord Limousin.

↳ Pourquoi pas chez vous ?



Comment agir



Diagnostic : Identifier les singularités et enjeux paysagers du territoire

Concertation : Impliquer habitants, élus et experts (notamment paysagistes-concepteurs) pour co-construire

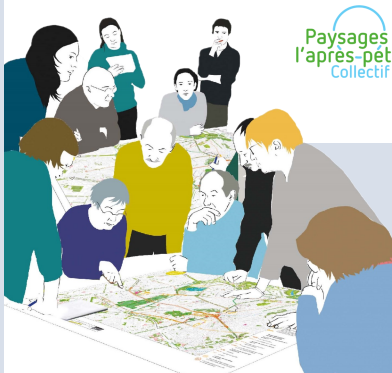
Planification : Intégrer le paysage dans les documents d'urbanisme et les stratégies territoriales

Financement : Mobiliser les aides publiques et les fonds européens

Évaluation : Suivre et adapter la démarche

 **A vous de jouer !**

Le Réseau des Acteurs du Paysage



“ Dessinons ensemble
les paysages
de demain ! ”



Réseau des Acteurs du Paysage / Avril 2026
Illustration MAP-Paysages Emmanuelle Houssais